

DEUX-SÈVRES

LEZAY

NATI



NAL

parthenaises

bazadaises



12
14

06
2026



FESTIV'AGRI
Lezay 79

LE MARCHÉ DE LEZAY

Une histoire, un savoir-faire, un territoire

Le marché de Lezay, dont les foires existent depuis le 12^e siècle, est devenu au fil du temps l'un des rendez-vous agricoles majeurs de la région.

En 1946, la première halle dédiée aux petits veaux est construite. Les infrastructures s'agrandissent progressivement jusqu'en 1977, permettant d'accueillir jusqu'à 6 000 veaux chaque mardi.

Cette année-là, le marché est déplacé sur un nouveau site de 5,5 ha, équipé d'une halle de 6 300 m, puis agrandi dans les années 80-2000 pour intégrer les commerces de retraitants et la boucherie.

Lezay devient alors le 3^e marché de France avec près de 100 000 têtes par an. Les crises des années 2000 font chuter les apports : de 200 000 animaux en 2000, on passe à moins de 100 000 en 2008.

Aujourd'hui, le marché fonctionne essentiellement le mardi matin sur une structure de 10 000 m. L'espace démontable des petits veaux (4000 m²) a permis d'accueillir le Concours National Prim'Holstein en 2010, puis un concours départemental chaque année et régional tous les trois ans.

Le site comprend également 6 000 m² de parcs équipés, de vastes parkings et un restaurant, faisant de Lezay un lieu adapté aux grandes manifestations bovines.

UNE NOUVELLE DIMENSION POUR 2026

Une édition 2025 historique

La Foire Agricole de Lezay a franchi un cap décisif en 2025. Avec **8 000 visiteurs**, une couverture médiatique inédite, des records d'engagement sur les réseaux sociaux et une mobilisation exceptionnelle des exposants, éleveurs et partenaires, l'événement a consolidé sa place parmi les rendez-vous agricoles du Grand Ouest.

2026 : une édition d'exception

L'an prochain, Festiv'Agri accueillera **2 concours nationaux et 1 concours régional**.

Une portée unique en France, une affluence renforcée et une visibilité optimale pour les marques qui choisissent de s'associer à nous.

Un événement qui valorise ses partenaires

- Une exposition **ciblée et qualitative** auprès d'un public agricole engagé.
- Une **image renforcée**, associée à un événement de référence.
- De **vraies opportunités** de rencontres professionnelles et de développement local.

Des partenariats flexibles et sur-mesure

Nous proposons des formules adaptées à tous les besoins : visibilité, sponsoring, présence terrain ou mécénat. Votre marque bénéficie d'une communication cohérente, impactante et pensée pour maximiser votre retour.

VISIBILITÉ & OPPORTUNITÉS



PARTHENAISES

DANS L'ÉLEVAGE BOVIN

Une race allaitante performante,
rustique et facile à conduire

Issue du terroir des Deux-Sèvres, la Parthenaise est reconnue pour sa grande rusticité et son adaptation remarquable aux systèmes extensifs comme aux exploitations plus intensives. Robuste, fertile et dotée d'un excellent instinct maternel, elle offre des vêlages faciles et un élevage serein. Sa capacité à valoriser les prairies naturelles et les fourrages en fait une race économique et durable, parfaitement adaptée aux attentes d'aujourd'hui.

Une viande d'exception, au goût incomparable

La Parthenaise est plébiscitée pour sa viande d'une tendreté rare, à la fois fine, savoureuse et régulière. Sa conformation naturellement musclée et son faible taux de gras offrent des rendements carcasse très appréciés. La finesse du grain de viande, associée à un persillé discret mais aromatique, en fait une référence pour les bouchers et les gastronomes. Une viande haut de gamme, reconnue pour son fondant et sa qualité constante.



56 000

PARTHENAISES

Nombre de vaches en France,
avec un berceau de race dans
les Deux-Sèvres



1 723

CHEPTELS

Nombres d'éleveurs ou
exploitations d'élevage en
France.



1 100

KILOGRAMMES

Les vaches pèsent entre 700 et
800 kg et les taureaux peuvent
atteindre des poids de
1000 / 1100 kg



BAZADAISES



DANS L'ÉLEVAGE BOVIN

La race à viande facile à élever

La bazadaise est une ancienne race de travail qui était utilisée autrefois pour débarder les forêts de pins landaises et travailler les vignobles girondins. Elle en a gardé de grandes qualités de rusticité en s'adaptant à tous les territoires de plaines, coteaux ou même les estives. La bazadaise est vache très maternelle dotée de grandes facilités de vélages.

Qualités bouchères exceptionnelles

Elle présente des qualités bouchères exceptionnelles avec des rendements carcasses élevées grâce à son excellente conformation et son squelette fin.

La viande est très recherchée par les bouchers car elle très tendre et bien savoureuse grâce à son persillée.



12 500

BAZADAISES

Nombre de vaches en France, berceau de la race la Gironde et plus largement le Sud-Ouest



195

ADHÉRENTS

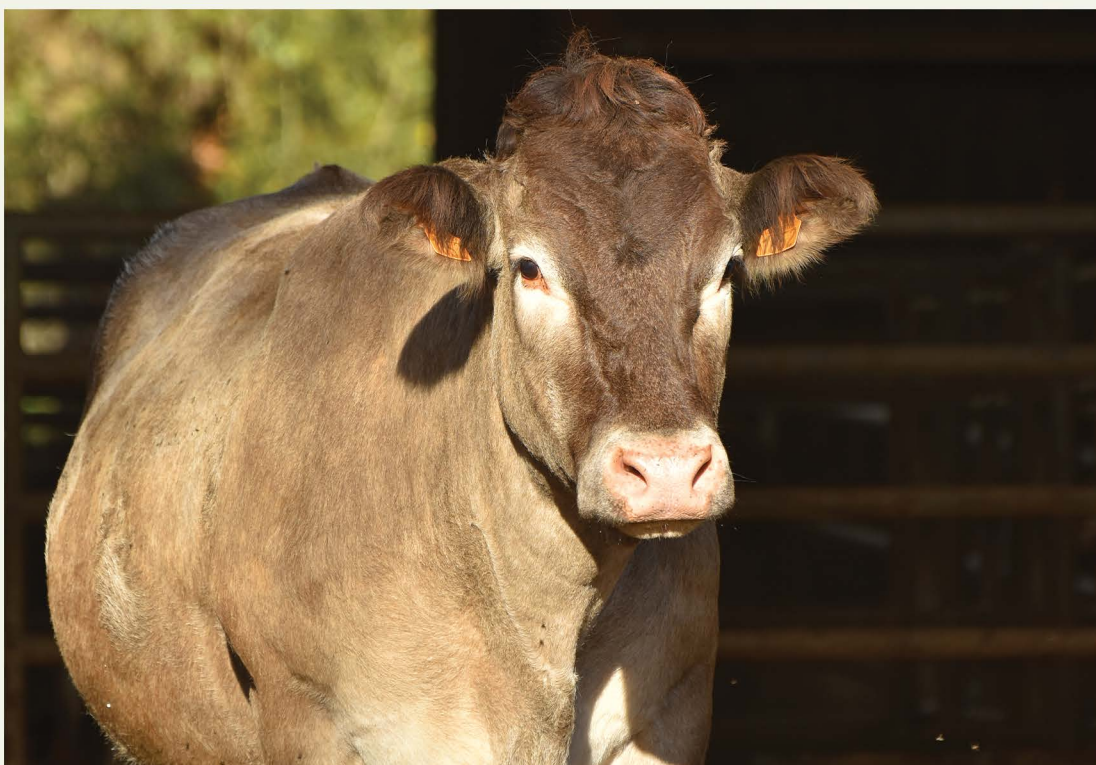
Nombre d'éleveurs adhérents au Herd Book Bazadais.



1 150

KILOGRAMMES

Les vaches pesent entre 750 et 950 kg et les taureaux peuvent atteindre des poids de 1150 kg



PLAN



AU PROGRAMME

3 JOURS DE CONCOURS

vendredi 12 - samedi 13 - dimanche 14

National Parthenais

National Bazadais

Régional Blonde d'Aquitaine

- Prix de sélection
- Prix de championnat
- Prix de lot
- Vente aux enchères génétique
- Défilé et remise des prix

SUR LE WEEK-END

- Exposants & partenaires de la filière
- Soirée de gala / animation cabaret - samedi soir
- Présentation matériels agricoles, automobiles et camping-cars en extérieur
- Producteurs locaux
- Animations jeux / structures gonflables / manège - GRATUIT
- Buvette / restauration - sur place



80 BÉNÉVOLES

nécessaires à l'organisation de ce concours.
de 25 à 80 ans
6 jours complets montage, concours et rangement

8000 VISITEURS

attendus sur les 3 jours de concours
3500 repas servis
150 000 € de budget global

+100K AUDIENCE

touchée lors de concours
2 000 followers depuis nos comptes Facebook et Instagram

500 ANIMAUX

attendues sur le concours (Parthenaise, Bazadaise, Blondes d'Aquitaine, Ovins, Caprins...)

Bernard Proust 06 71 34 53 00 / 06 13 92 61 32

Foirail Pré de l'Etang
79120 LEZAY

festivagri.lezay@gmail.com

www.festiv-agri.fr

INFOS & CONTACTS

